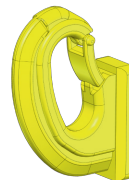


ATTACCO RAPIDO IDRAULICO UNIVERSALE S-LOCK per escavatori
S-LOCK UNIVERSAL HYDRAULIC QUICK COUPLER for excavators
COUPLER UNIVERSAL HYDRAULIQUE S-LOCK pour pelles
ENGANCHE RAPIDO HIDRAULICO UNIVERSAL S-LOCK para excavadoras
S-LOCK UNIVERSAL HYDRAULISCH SCHNELLWECHSLER für Bagger



Gancio di sollevamento optional. Disponibile su richiesta
Optional lifting hook. Available on demand
Crochet de levage optionnel. Disponible sur demande
Gancho de elevación opcional. Disponible a pedido
Optionaler Ansteigen-Haken. Erhältlicher auf Anfrage

Modello Model	Ø mm	Classe Class	ton	KG	Listino S-Lock € Price List	Kit installazione € Installation Kit
TL08	45 - 60	T.48 - T.50	7 - 13	115 ÷ 125		
TL13	60 - 65	T.55	12 - 17	200 ÷ 220		
TL18	70 - 80	T.60	16 - 20	340 ÷ 360		
TL21	70 - 80	T.65	19 - 24	400 ÷ 420		
TL29	80 - 90	T.66 - T.68	23 - 32	530 ÷ 550		
TL36	90 - 100	T.69 - T.70	31 - 44	750 ÷ 770		
TL45	100 - 110	T.75	43 - 55	1050 ÷ 1100		

GANCIO DI SOLLEVAMENTO E PERNI PER ATTACCO RAPIDO UNIVERSALE S-LOCK
LIFTING HOOK AND PINS FOR S-LOCK UNIVERSAL QUICK COUPLER
CROCHET DE LEVAGE ET AXES POUR COUPLEUR UNIVERSEL S-LOCK
GANCIO DE ELEVACIÓN Y BULONES PARA ENGANCHE RAPIDO UNIVERSAL S-LOCK
ANSTEIGEN-HAKEN UND BOLZEN FÜR S-LOCK UNIVERSAL SCHNELLWECHSLER

ton	Codice Code	€
2	BG00000007	
3	BG00000008	
4	BG00000009	
5	BG00000010	
6	BG00000011	
8	BG00000012	
10	BG00000013	
18	BG00000014	

Diametro Ø Diameter mm	Lunghezza Length mm	Codice Perno Pin Code	€
40	250	F100700621	
45	265	F100700622	
50	340	F100700623	
55	325	F100700624	
60	400	F100700625	
65	410	F100700626	
70	470	F100700627	
80	490	F100700628	
90	570	F100700629	
100	/	/	
110	/	/	
120	/	/	
130	/	/	